

Vente classique

87440 SAINT-MATHIEU

REF PT86-942



VENDEUR.S

VALEUR DU BIEN :

141 255 €

SURFACE :

89 M2

ORDURE MÉNAGÈRE :

136 €

NOMBRE DE PIÈCE.S :

4

DPE :

C

TAXE FONCIÈRE :

797 €

GES :

A

Contactez votre expert Univers Viager au sujet de cette annonce : REF PT86-942

Univers Viager 86 - Philippe TEXERAULT - 06 80 54 74 06 - p.texerault@univers-viager.fr

Imprimé via le site univers-viager.fr

[VOIR L'ANNONCE SUR LE SITE](#)

Maison Vente classique à Saint-Mathieu

Maison en vente classique à Saint-Mathieu A SAINT-MATHIEU (87440), commune située à la pointe sud-ouest du département de la Haute-Vienne, en région Nouvelle-Aquitaine. A seulement 2 kms du centre avec tous commerces et services. Un lieu idéal pour profiter de la nature et de ses nombreux chemins de randonnées ainsi que de la proximité du lac de Saint-Mathieu avec sa plage et ses activités nautiques. Dans un cadre naturel dépaystant, maison d'habitation de plain pied d'une surface habitable d'environ 89 m², très bien entretenue, vous offre:

une entrée par un couloir avec placard, un grand séjour lumineux, une cuisine séparée aménagée, trois chambres avec placard, un WC, une salle d'eau, un cellier, une pièce pouvant être aménagée en bureau, un garage attenant et une cave.

A l'extérieur: une terrasse, un cabanon de jardin. Prestations: chauffage assuré par des radiateurs électriques, un poêle à granulés, PAC air/air avec climatisation réversible. Eau chaude générée par un ballon thermodynamique. Huisseries PVC double vitrage et volets bois. Assainissement individuel (non conforme) L'ensemble sur un joli parc arboré de 2756 m², non clôturé. Vente classique: Valeur du bien: 141 255 €

Honoraires charge vendeur

Montant de la taxe foncière (2 024) est de 783 € Performance énergétique: DPE: 127 KWh/m²/an (C)

GES: 3 KgCo²/m²/an (A) Montant estimé des dépenses annuelles d'énergie pour une utilisation standard, entre 700 € et 1020 € par an. Prix moyens des énergies indexés au 1er janvier 2021 (abonnements compris). Consommation d'énergie primaire: 11 397 KWh

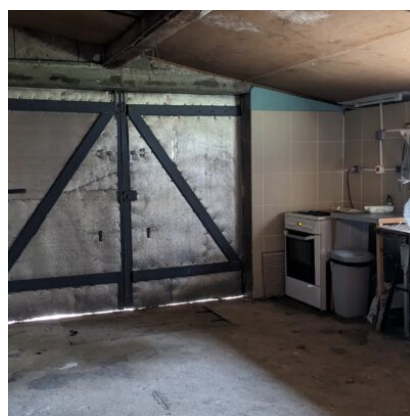
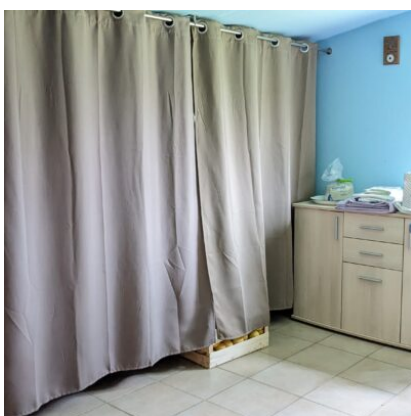
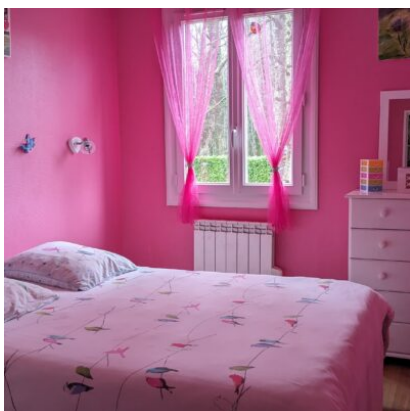
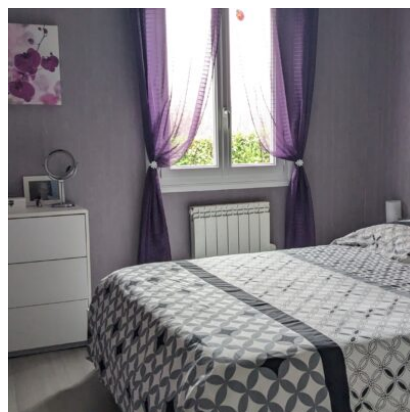
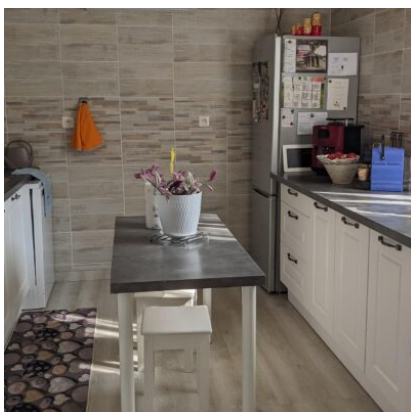
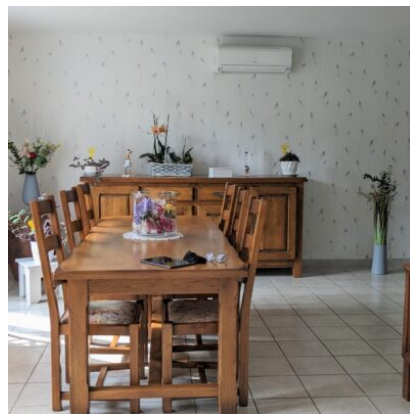
Consommation d'énergie finale: 6290 kWh Les informations sur les risques auxquels ce bien est exposé sont disponibles sur le site Géorisques:

www.georisques.gouv.fr Pour plus d'information, contactez :

Philippe TEXERAULT : 06 80 54 74 06

p.texerault@univers-viager.fr

www.univers-viager.fr



Contactez votre expert Univers Viager au sujet de cette annonce : REF PT86-942

Univers Viager 86 - Philippe TEXERAULT - 06 80 54 74 06 - p.texerault@univers-viager.fr

Imprimé via le site univers-viager.fr

[VOIR L'ANNONCE SUR LE SITE](#)



Une question sur ce bien ?
Contactez Philippe TEXERAULT
votre expert viager dans la Vienne

06 80 54 74 06

✉ p.texerault@univers-viager.fr

🌐 www.univers-viager.fr

f in 